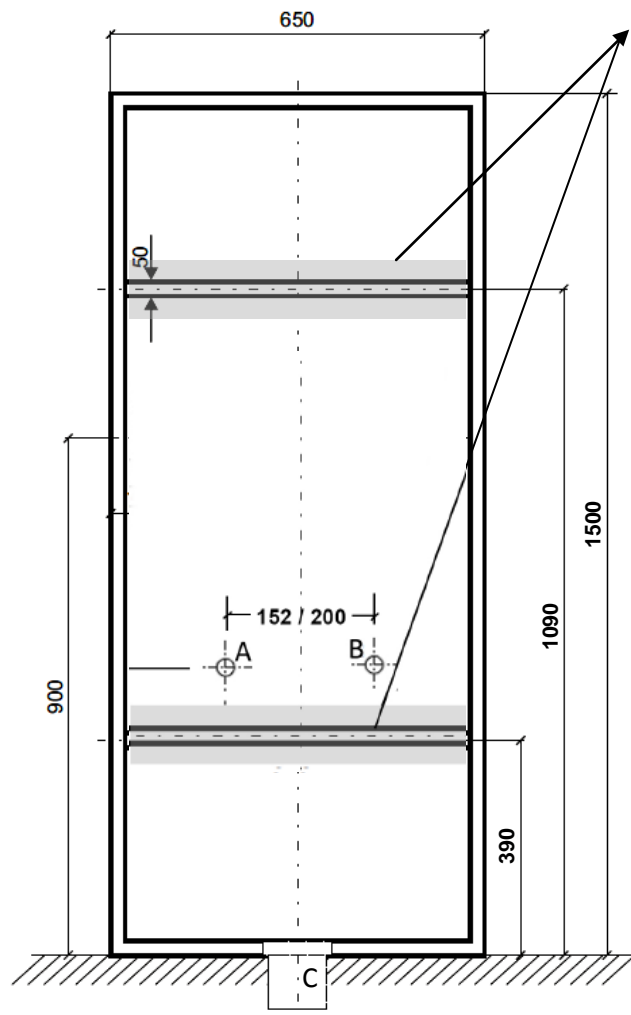


Installation – Console de douche murale

Système CPC2000

- A. Sortie eau chaude 1/2 po filetés externes NPT et avec valves d'arrêt (robinet)
- B. Sortie eau froide 1/2 po filetés externes NPT et avec valves d'arrêt (robinet)
- C. Drain de 3 po de diamètre dépassant de 2 po au-dessus du plancher

Note : toutes les dimensions indiquées sur le schéma sont en millimètres.



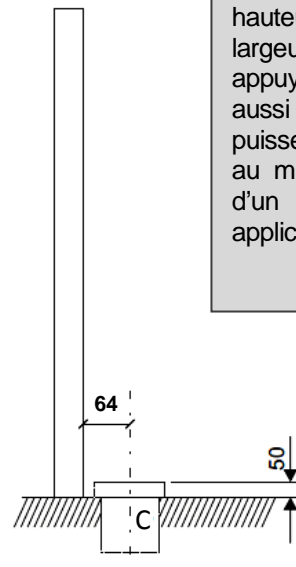
Vue de face

Prévoir des zones de fixation solide (ex : planche 2X6) à ces endroits. Les deux barres transversales sont utilisées pour fixer la console au mur. Doit supporter 180 kg sur la toilette.

Dimensions extérieures de la console:

Hauteur: 1500 mm (59 po)
Largeur: 650 mm (25 ½ po)
Prof. sans toilette: 180 mm (7 po)
Prof. totale : 711 mm (28 po)

Le mur doit être droit sur une hauteur de 1550 mm et sur une largeur de 750 mm pour bien appuyer la console. Le client doit aussi s'assurer que la console puisse être très solidement fixée au mur pour supporter le poids d'un patient sur la toilette (si applicable).



Vue de côté



Par souci de l'environnement, ConfortMédic limite la quantité d'information imprimée. Pour plus de détails sur ce produit ou pour obtenir les schémas techniques, visitez notre site internet ou contactez nous sans frais.

Informations :

ConfortMédic Technologies Inc.
1140, rue Neveu, Saint-Césaire (Québec) J0L 1T0
Téléphone: 1-800-442-2246, Télécopieur: (450) 469-0368
info@confortmedic.ca www.confortmedic.ca

CONSOLE DE DOUCHE MURALE CPC2000

Requis pour l'installation



Cette feuille doit être complétée et retournée avant l'installation de la console

SVP lire attentivement toutes les sections avant de crocheter les cases



Plomberie

Les sorties d'eau, chaude et froide sont installées et munie de raccords 1/2 pouce fileté (NPT, idéalement avec mini ball valve 1/2) ...

Les sorties d'eau sont localisés avec précision selon les dimensions du schéma technique (+/- 1/2 pouce)

Le drain* au plancher d'au moins 3 pouces de diamètre est installé et localisé avec précision selon le schéma technique

* Le drain est requis seulement lorsque l'option toilette intégrée est choisie.

Électricité

Aucune prise électrique n'est requise pour l'installation de la console de douche CPC2000.

État Du Plancher

Le plancher est terminé et est libéré de toutes obstructions aux alentours de l'emplacement prévu

État Des Murs

La plomberie dans les murs est terminée, les murs sont peints***, il n'y a aucune obstruction du niveau du sol jusqu'à une hauteur de 61 pouces et il y a des zones de fixations solides telles que requis sur le schéma d'installation

***Les plinthes peuvent être laissées en place. Si le mur est fait de carrelage, celui-ci doit être terminé avant l'installation.

IMPORTANT (Ces deux dernières cases doivent être crochétées pour que ConfortMédic permette l'installation)

Nous confirmons que les sorties d'eau filetés, le drain de plancher (si applicable), ainsi que l'eau chaude seront conformes et opérationnels au moment de l'installation.

Nous comprenons que des frais supplémentaires s'ajouteront dans le cas où le technicien doit attendre parce que les requis mentionnés ci-haut n'ont pas été complétés. Nous assumerons aussi la totalité des frais reliés à toutes autres visites nécessaires dues à l'inexactitude des informations fournies.

Nom en lettre moulé: _____

Date: _____

Signature: _____

Bon de commande: _____

Nom de la résidence : _____

Adresse du site: _____
