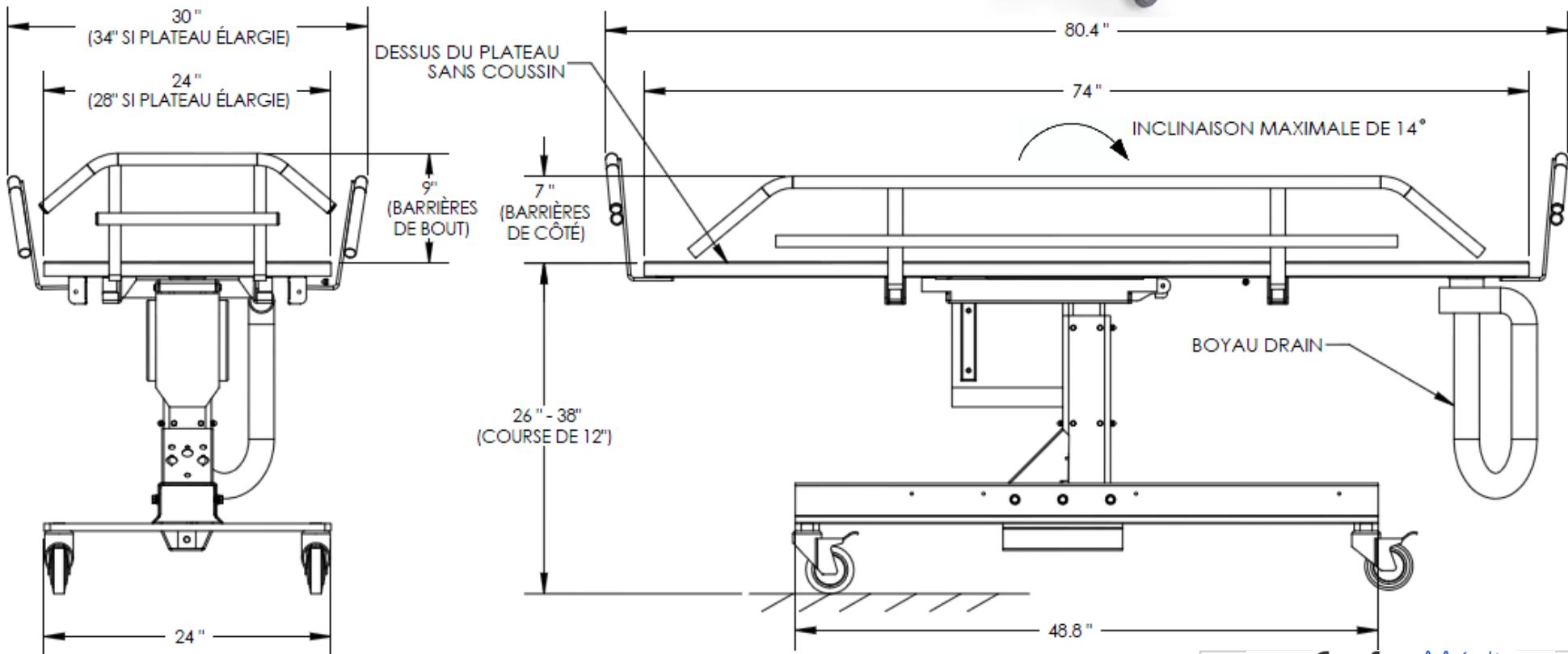




D
C
B
A



ConfortMédic
Technologies Inc.

TITRE: **CIVIÈRE-DOUCHE MODÈLE CDA-4000**

FORMAT	ÉCHELLE	NUMÉRO / RÉVISION	PAGE
A	1:13	3001004	1 DE 1

1

2

3

4

5

CDA-4000 - CIVIÈRE DOUCHE

Requis pour l'installation



PLOMBERIE

ALIMENTATION EN EAU

Il est préférable d'utiliser la civière douche avec les consoles de douche murales fabriquées par ConfortMédic:

- CPC -1000
- CPC -2000

DRAINAGE DE L'EAU

La civière douche est fournie avec un boyaux de drain d'un diamètre de 2 pouces et d'une longueur de 36 pouces. Ce drain peut être connecté directement dans un drain au plancher, dans le bac de récupération CBC-150 (fabriqué par ConfortMédic), dans une toilette régulière ou dans la toilette de la console CPC-2000 (fabriqué par ConfortMédic)

ÉLECTRICITÉ

Une prise électrique trois fiches 110 volts de type disjoncteur de fuite à la terre (Ground Fault Interrupter (GFI)) doit être installée à une hauteur de 18 pouces du plancher. La longueur du câble électrique fourni est de 8 pieds (96") à partir panneau central, sous la civière-douche.

INSTALLATION

La Civière-douche possède quatre (4) roues de diamètre de 4 pouces, pivotante sur 360° dont trois (3) à frein total et une (1) à frein directionnel*.

**Possibilité d'avoir quatre (4) roues à frein total et frein directionnel intégré (En option seulement)*

Le client est responsable de permettre un bon accès à la salle de bain:

- Largeur des portes d'entrées de minimum 36" pour le plateau de 24" et une largeur des portes d'entrées de minimum 42" pour le plateau élargie de 28".
- Largeur des corridors de 60" minimum si la porte à franchir est perpendiculaire au corridor. Si le corridor à franchir débouche sur la porte, le corridor peut être moins large que 60"*
- Dimensions intérieures des ascenseurs suffisamment grande pour permettre l'insertion de l'unité complet (voir schéma dimensionnel).

**En cas de doute, contactez-nous avant la livraison.*

ConfortMédic Technologies Inc.
1140, rue Neveu, Saint-Césaire (Québec) J0L 1T0
Téléphone: 1-800-442-2246
Télécopieur: (450) 469-0368
info@confortmedic.ca / www.confortmedic.ca

Cette feuille doit être complétée et retournée avant la livraison de la civière-douche

SVP lire attentivement toutes les sections avant de crocheter les cases



Plomberie

Le dispositif d'alimentation en eau est installé _____
Spécifier quel est le dispositif d'alimentation utilisé: _____
Le dispositif de drainage d'eau est installé _____
Spécifier quel est le dispositif de drainage utilisé: _____
Spécifier le diamètre du boyau désiré si différent de celui fourni: _____ (Pouces)
Spécifier la longueur de boyau désiré si différente de celle fournie: _____ (Pouces)

Électricité

Une prise électrique trois fiches 110 volts de type disjoncteur de fuite à la terre (Ground Fault Interrupter (GFI)) est installée et localisée à une hauteur de 18 pouces du sol (Dans le cas contraire, spécifier: _____ pouces) _____

État Du Plancher

Le plancher est terminé et est libéré de toutes obstructions _____
Le plancher est fait de céramique (Si autre, spécifier: _____) _____

Accessibilité

La civière-douche n'est pas installée dans une salle où il est nécessaire de passer par une cage d'escalier et où les accès sont difficiles _____
ou
La civière-douche doit être installée dans une salle où il est nécessaire de passer par une cage d'escalier et où les accès sont difficiles, toutefois les arrangements nécessaires seront pris avant l'installation pour assister le technicien de ConfortMédic _____
Les corridors devant être empruntés sont tous d'une longueur minimale de 8 pieds (Dans le cas contraire, spécifier: _____ pieds) _____
Les portes devant être franchies sont toutes d'une largeur minimale intérieure de 42 pouces
(Dans le cas contraire, spécifier: _____ pouces) _____
Le bâtiment comprend un quai de déchargement* _____ OUI NON
*Si oui, spécifier la hauteur du quai: _____ pieds

IMPORTANT (Ces deux dernières cases doivent être crochetées pour que ConfortMédic permette l'installation)

Nous confirmons que l'alimentation en eau, le dispositif de drainage ainsi que l'électricité seront conformes et opérationnels au moment de l'installation.

Nous comprenons que des frais supplémentaires s'ajouteront dans le cas où le technicien doit attendre parce que les requis mentionnés ci-haut n'ont pas été complétés. Nous assumerons aussi la totalité des frais reliés à toutes autres visites nécessaires dues à l'inexactitude des informations fournies.

Nom en lettre moulée: _____ Date _____
Signature: _____ Bon de commande: _____
Adresse du site d'installation: _____
Nom de la résidence: _____